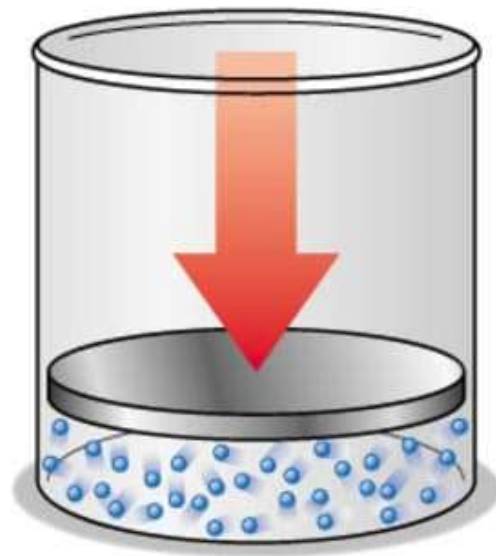
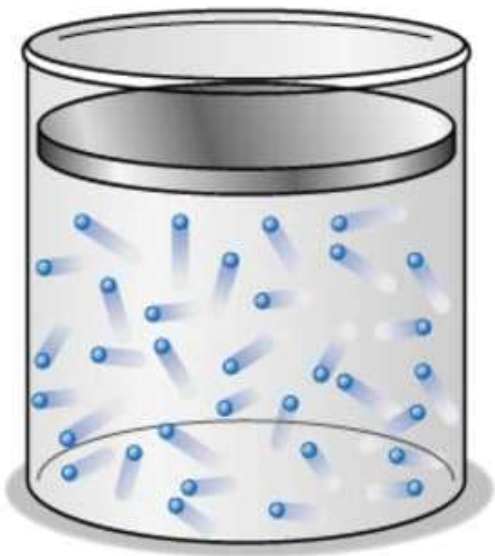


Давление газа



Свойства газа

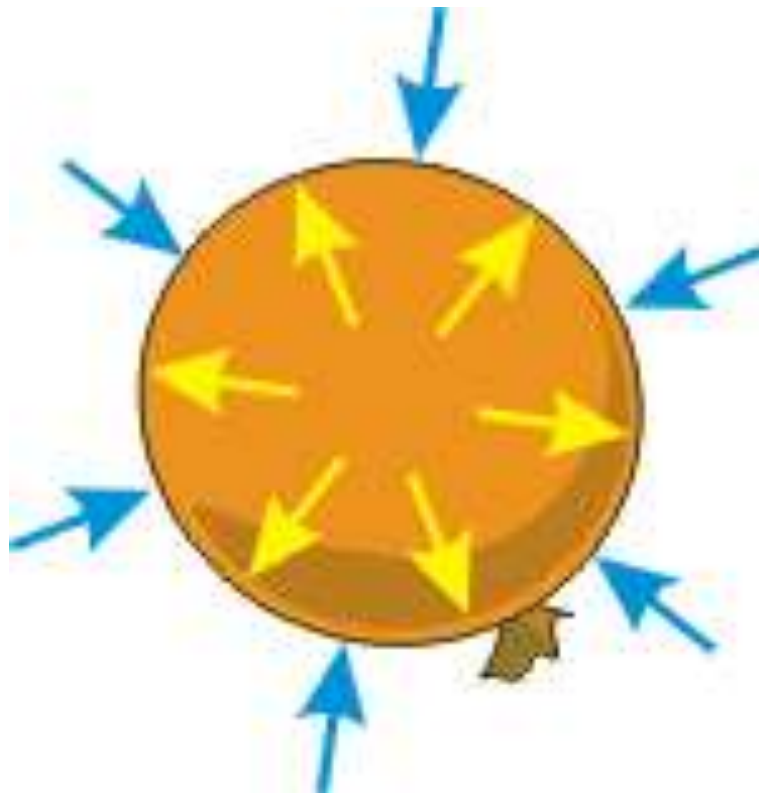
- *Не имеет собственной формы*
- *Заполняет весь предоставленный объём.*

Почему?

Молекулы расположены далеко друг от друга

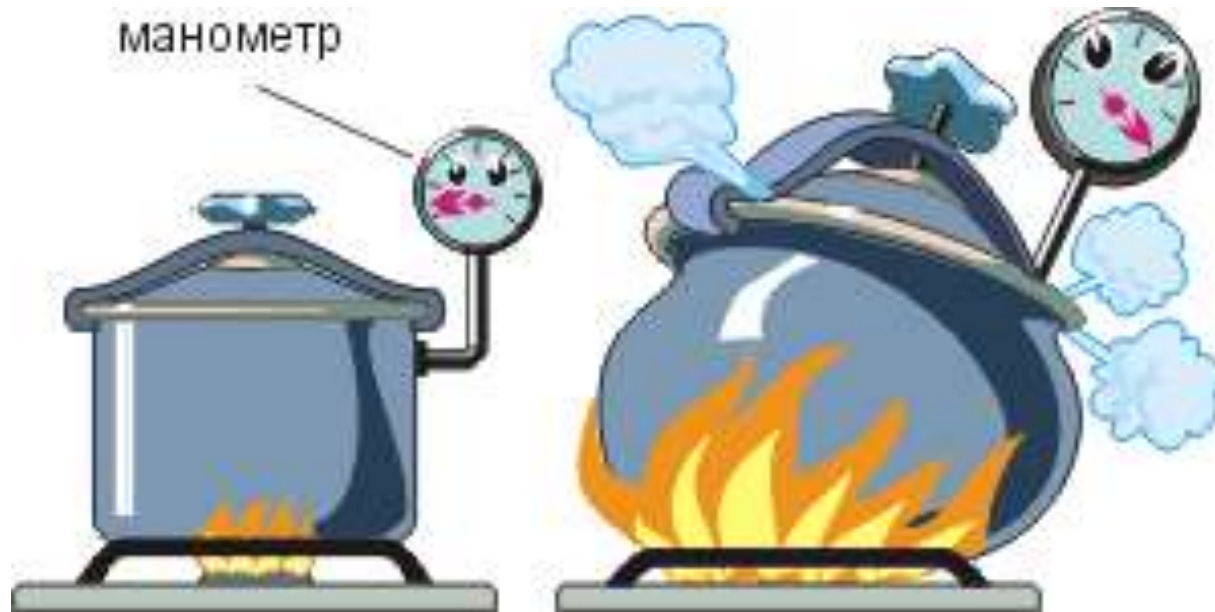
Молекулы не притягиваются и свободно двигаются по всему объёму, сталкиваясь друг с другом

Почему шарик увеличивает свой объем?



Давление газа на стенки сосуда или на тело, помещенное в газ, происходит за счёт ударов молекул, из которых состоит газ.

От чего зависит давление газа?



Вывод:

- ❖ ***От температуры газа***
- ❖ ***От объема, занимаемого газом.***

Чем меньше объём газа данной массы, тем больше его давление; чем больше объём газа данной массы, тем меньше его давление (при условии постоянства температуры).

Повышение температуры газа в закрытом сосуде приводит к увеличению давления газа.

