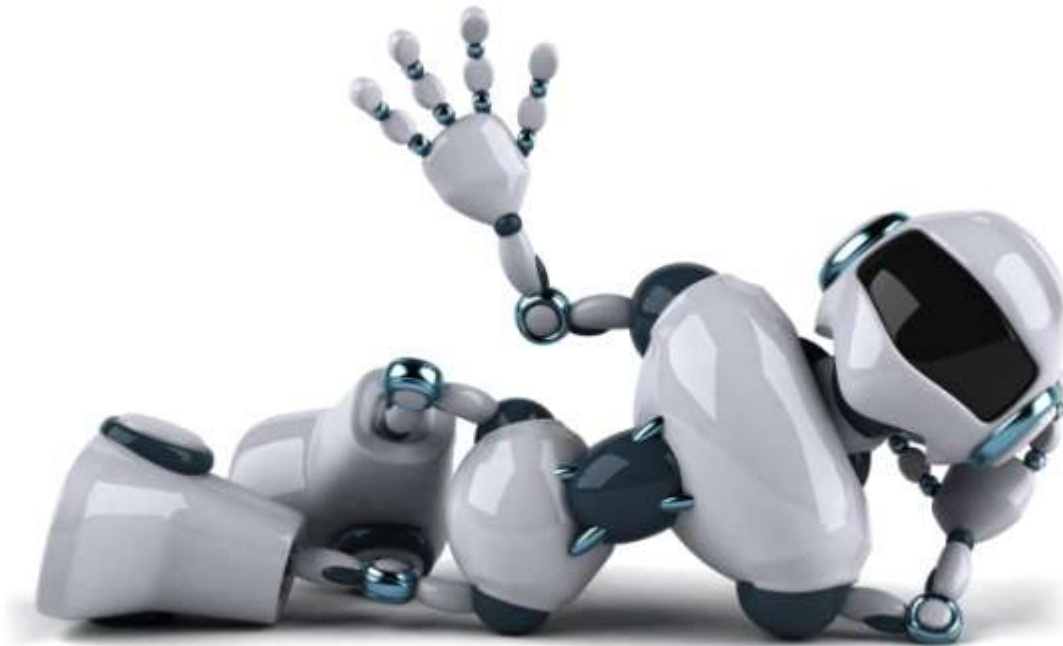
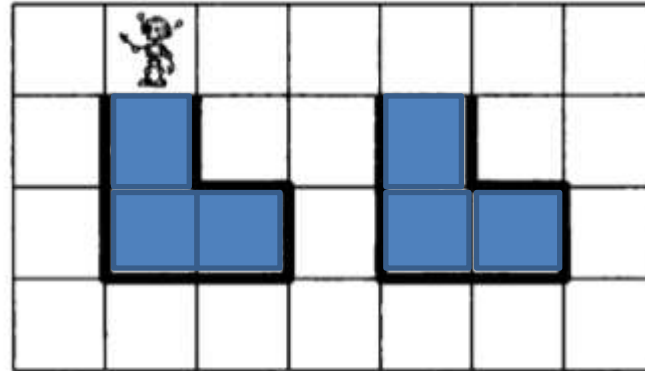


Вспомогательные алгоритмы. Исполнитель Робот



В этой задаче Роботу нужно закрасить по три клетки в двух совершенно одинаковых помещениях, имеющих форму сапога:



Было бы хорошо, если бы у Робота была команда «Сапог», выполняя которую, Робот закрасивал нужные клетки и возвращался обратно. Тогда бы программа выглядела так:

алг Два сапога

нач

Сапог

вправо; вправо; вправо

Сапог

конец

Но в системе команд Робота нет команды Сапог. Чтобы Робот реагировал на Сапог, как на команду, необходимо прописать вспомогательный алгоритм.

алг Сапог

нач

вниз; закрасить;

вниз; закрасить;

вправо; закрасить;

влево; вверх; вверх

кон

Вспомогательный алгоритм

решает отдельную задачу и может быть использован при решении более сложных задач.

Вспомогательный алгоритм = процедура.

Для того чтобы вызвать вспомогательный алгоритм (процедуру), нужно записать его название в теле другого алгоритма.

Если в основной программе нет вызова процедуры, эта процедура не выполнится ни разу, хотя и будет записана в тексте программы.

Вспомогательный алгоритм выполняется только тогда, когда он вызван.

```
алг  Два сапога
нач
    Сапог
    вправо; вправо;
вправо
    Сапог
кон
```

```
алг  Сапог
нач
    вниз; закрасить;
    вниз; закрасить;
    вправо; закрасить;
    влево; вверх; вверх
кон
```

***Для того, чтобы увидеть,
как передается управление,
в КуМире используют
пошаговый режим с входом в
процедуры: F7***